

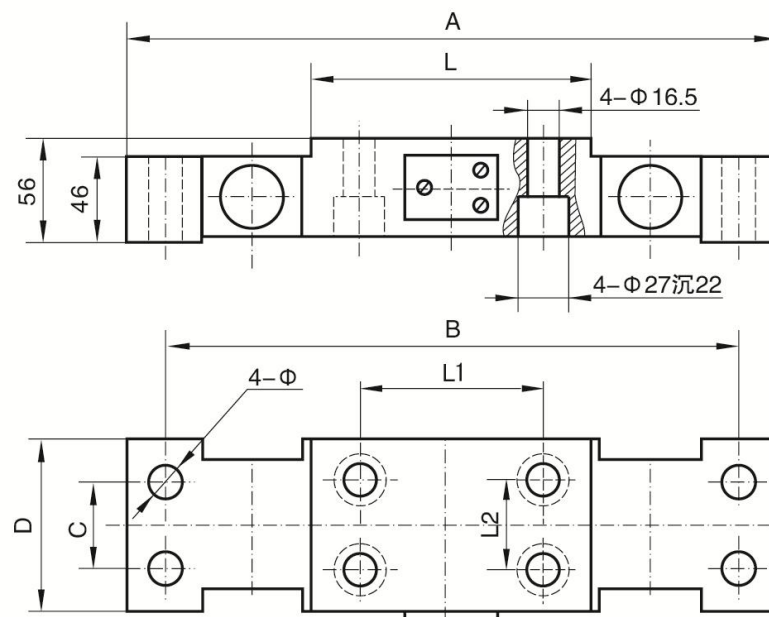
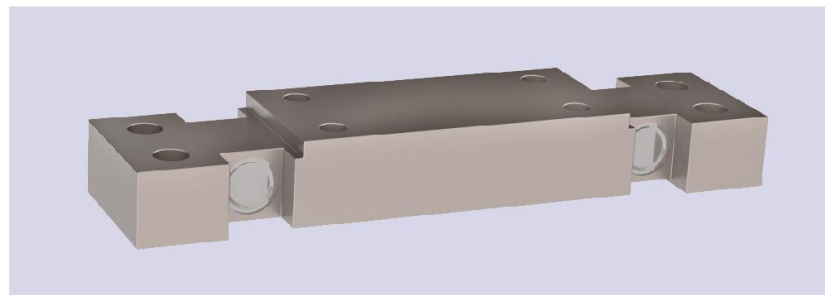
TJZ-3 轴承座传感器

用于轴座力的计量与测试。

技术参数

Technical Parameter

| | |
|---|--|
| 额定载荷 Rated Load | 15 ~ 100 (kN) |
| 综合精度 Comprehensive Precision | 0.3 ~ 0.5%F · S |
| 灵敏度 Sensitivity | 2.0 mV/V |
| 蠕变 Creep | ± 0.05%F · S/30min |
| 零点输出 Zero Output | ± 1 %F · S |
| 零点温度影响 Temperature Effect On Zero | ± 0.05%F · S/10°C |
| 输出温度影响 Temperature Effect On Output | ± 0.05%F · S/10°C |
| 工作温度 Operating Temperature Range | -20°C ~ +65°C |
| 输入阻抗 Input Resistance | 750 ± 15 Ω |
| 输出阻抗 Output Resistance | 700 ± 5 Ω |
| 绝缘电阻 Insulation Resistance | >5000 MΩ |
| 安全过载 Safe Load Limit | 150% F · S |
| 激励电压 Excitation Voltage | 建议 10V DC |
| 材质 Material | 合金钢或不锈钢 Alloy Steel or Stainless Steel |
| 传感器接线方式 Load Cell Mode of Connection | 输入+: 红 Input+: Red 输入-: 黑 Input-: Black 输出+: 绿 Output+: Green 输出-: 白 Output-: White |



| 量程 | | 尺寸/mm | | | | | | | |
|----------|--------|-------|-----|----|-----|-----|-----|----|-----|
| kN | 相当于t | A | B | C | D | L | L1 | L2 | Φ |
| 15 | 1.5 | 350 | 310 | 38 | 75 | 152 | 100 | 40 | Φ17 |
| 25 | 2.5 | 410 | 355 | 50 | 100 | 182 | 130 | 60 | Φ21 |
| 40 ~ 100 | 4 ~ 10 | 410 | 355 | 50 | 100 | 212 | 160 | 60 | Φ21 |