

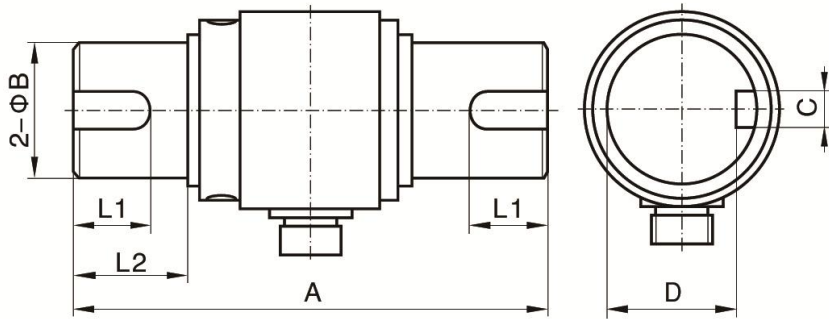


# TJN-2 扭矩传感器

适用于静态、非连续旋转的扭矩力值的测量与控制。

## 技术参数

## Technical Parameter



量程	尺寸/mm					
	A	ΦB	C	D	L1	L2
N·m						
0~100	105	30	8	26	16	25
200~1000	210	50	16	44	60	73.5
2000~5000	245	75	20	67.5	75	91

额定载荷 Rated Load	100 ~ 5000 (N · m)
综合精度 Comprehensive Precision	0.1 ~ 0.5%F · S
灵敏度 Sensitivity	1.0 ~ 2.0 mV/V
蠕变 Creep	±0.1 ~ ±0.05%F · S/30min
零点输出 Zero Output	±1 %F · S
零点温度影响 Temperature Effect On Zero	±0.05%F · S/10°C
输出温度影响 Temperature Effect On Output	±0.05%F · S/10°C
工作温度 Operating Temperature Range	- 20°C ~ + 65°C
输入阻抗 Input Resistance	380 ± 10 Ω 或 750 ± 15 Ω
输出阻抗 Output Resistance	350 ± 3 Ω 或 700 ± 5 Ω
绝缘电阻 Insulation Resistance	>5000 MΩ
安全过载 Safe Load Limit	120% F · S
供桥电压 Bridge Voltage	建议 10V DC
材质 Material	合金钢 Alloy Steel
传感器接线方式 Load Cell Mode of Connection	输入+: 红    Input+: Red 输入-: 黑    Input-: Black 输出+: 绿    Output+: Green 输出-: 白    Output-: White