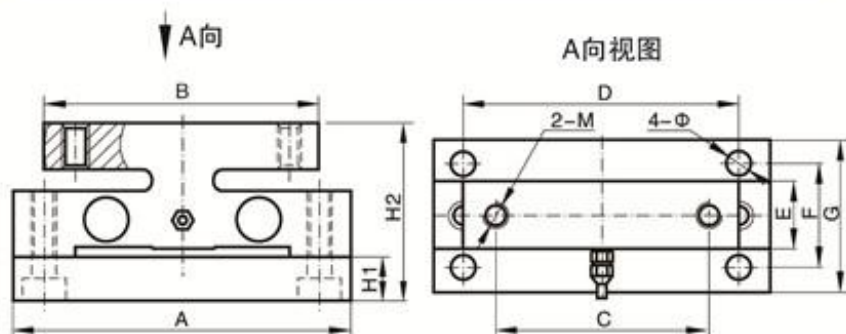




# TJH-6C

## 桥式称重传感器

结构合理，使用简单，安装方便，可定制200℃中温传感器。适用于车载专用秤、天车秤及车辆轮、轴力的测量。



量程		尺寸/mm										
kN	相当于t	A	B	C	D	E	F	G	H1	H2	Φ	M
10 ~ 50	1 ~ 5	220	140	110	186	45	70	100	25	110	Φ13	M16
100	10	240	180	120	192	50	128	180	41	134	Φ22	M20
200 ~ 300	20 ~ 30	240	180	120	192	56	128	180	41	143	Φ22	M20

### 技术参数

### Technical Parameter

额定载荷 Rated Load	10 ~ 300 (kN)
综合精度 Comprehensive Precision	0.02 ~ 0.05%F · S
灵敏度 Sensitivity	2.0 mV/V
蠕变 Creep	± 0.02%F · S/30min
零点输出 Zero Output	± 1 %F · S
零点温度影响 Temperature Effect On Zero	± 0.02%F · S/10°C
输出温度影响 Temperature Effect On Output	± 0.02%F · S/10°C
工作温度 Operating Temperature Range	-20°C ~ +65°C
输入阻抗 Input Resistance	750 ± 15 Ω
输出阻抗 Output Resistance	700 ± 5 Ω
绝缘电阻 Insulation Resistance	>5000 MΩ
安全过载 Safe Load Limit	150% F · S
供桥电压 Bridge Voltage	建议 10V DC
材质 Material	合金钢 Alloy Steel
传感器接线方式 Load Cell Mode of Connection	输入+: 红    Input+: Red 输入-: 黑    Input-: Black 输出+: 绿    Output+: Green 输出-: 白    Output-: White