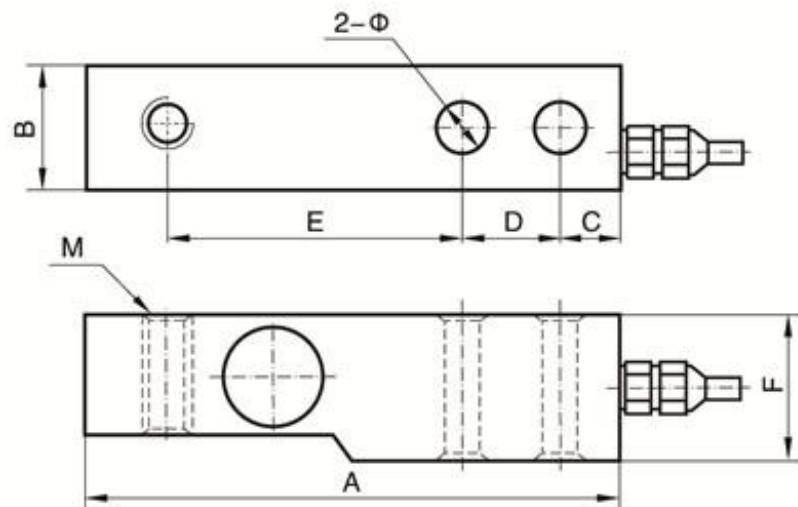




TJH-5A 悬臂梁传感器

一端固定一端加载，重心低，安装方便，互换性好。
适用于汽车衡、电子秤、平台秤、料斗秤等。可选择内置式放大器，4~20mA或0~5V输出。



量程		尺寸/mm								
kN	相当于t	A	B	C	D	E	F	Φ	M	
									英制Inch	公制mm
0.5~1	0.05~0.1	125	24	8	47	58	30	8.5	1/4-28	M8
2~10	0.2~1	136	32	15	25	77	38	13	1/2-20	M12
15~50	1.5~5	171	38	19	38	96	48	20	3/4-16	M18x1.5
70~100	7~10	222	51	25	51	119	60	25	1"-14	M24x2
150~200	15~20	280	60	28	72	150	70	31	1 1/4-12	M30x2

技术参数

Technical Parameter

额定载荷 Rated Load	0.5 ~ 200 (kN)
综合精度 Comprehensive Precision	0.02 ~ 0.05% F · S
灵敏度 Sensitivity	2.0 mV/V
蠕变 Creep	± 0.02% F · S/30min
零点输出 Zero Output	± 1 % F · S
零点温度影响 Temperature Effect On Zero	± 0.02% F · S/10℃
输出温度影响 Temperature Effect On Output	± 0.02% F · S/10℃
工作温度 Operating Temperature Range	-20℃ ~ +65℃
输入阻抗 Input Resistance	380 ± 10 Ω
输出阻抗 Output Resistance	350 ± 3 Ω
绝缘电阻 Insulation Resistance	>5000 MΩ
安全过载 Safe Load Limit	150% F · S
供桥电压 Bridge Voltage	建议 10V DC
材质 Material	合金钢或不锈钢 Alloy Steel or Stainless Steel
传感器接线方式 Load Cell Mode of Connection	输入+: 红 Input+: Red 输入-: 黑 Input-: Black 输出+: 绿 Output+: Green 输出-: 白 Output-: White